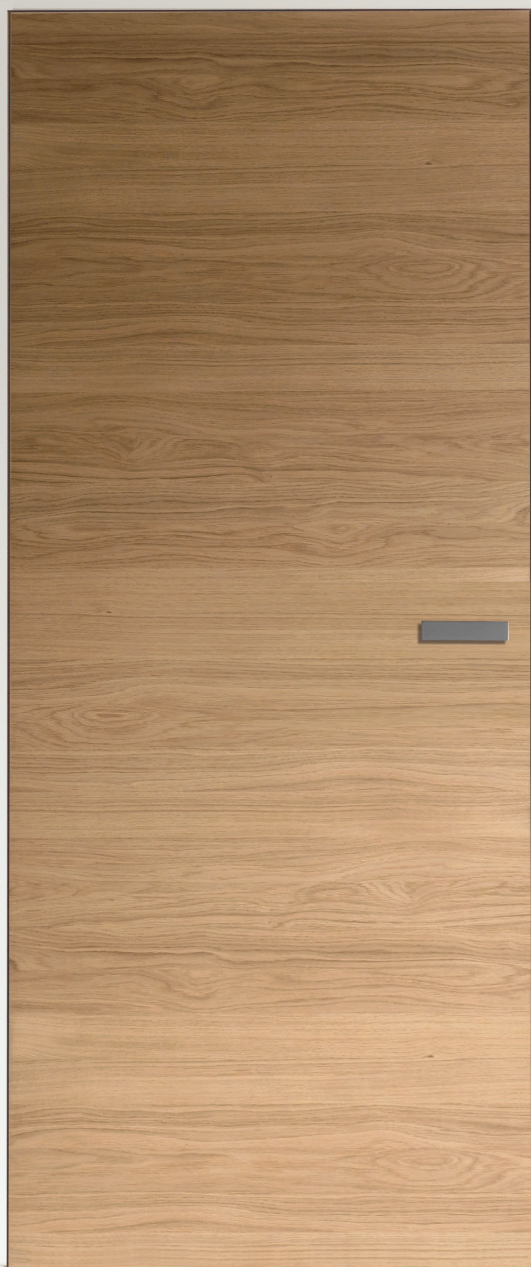


FUSION TÜREN



 **ringo**[®]
Türen erleben

INHALTSANGABE

01

INTRO

Die Marke für den Profi **06**

02

FUSION

Was ist Fusion? **10**

Varianten **12**

Zarge- **13**

Ausstattung **14**

Montage **16**

Maße **18**

Bestellhilfe **20**

QUALITÄT IST UNS WICHTIG.

Wohnen ist Ausdruck von Lebensqualität. Mit der großen Fläche der Tür lässt sich Wohnraum gestalten, wie mit einem Möbelstück. Gehen Sie keine Kompromisse ein, sondern wählen Sie Ihren ganz persönlichen Favoriten. Um die Qualität der Tür oder der Oberfläche müssen Sie sich keine Sorgen machen. Das erledigen wir von ringo®.



INTRO

0

1



IN GUTEN HÄNDEN: VON DER BERATUNG BIS ZUR MONTAGE.

Mit Bedacht und großer Sorgfalt wählen wir die Partner aus, mit denen wir eine langjährige und vertrauensvolle Verbindung eingehen wollen. Es ist uns als traditionelles Familienunternehmen ein Bedürfnis, dass unsere von Experten entwickelten und produzierten ringo® Innentüren an Sie auch nur über Profis weitergegeben werden.

Von Profis für Profis

Das ist die Qualitätsphilosophie, die unser Haus Schwering Türenwerk seit jeher prägt. Sorgfältig ausgesuchte Materialien und optimal aufeinander abgestimmte Produktionsprozesse mit höchster handwerklich geprägter Qualität garantieren die Langlebigkeit unserer hochwertigen Türen.

Die handverlesenen ringo®-Fachhändler und -Verarbeiter sind Türenprofis auf der ganzen Linie. Mit vielen verbindet uns eine über Jahrzehnte anhaltende Partnerschaft, von deren Austausch und Erfahrung letztlich Sie als „der Neue in unserem Team“ profitieren. Jeder von uns ist gewillt, Ihnen eine Tür zu liefern, an der Sie viele Jahre Freude haben, die sich in Ihren vier Wänden harmonisch einfügt oder mit der Sie vielleicht auch ein Statement setzen können. Wir wünschen Ihnen viel Freude mit Ihren neuen Türen!

Ihr ringo® Team!



Förderung
nachhaltiger
Waldwirtschaft

TÜREN? BITTE SCHÖN SCHLICHT.

Möglichst großzügig, hell und offen wollen wir unser Eigenheim gestalten. Die wenigen Türen sollen dabei so schlicht und so reduziert wie möglich sein. Sie sollen sich harmonisch dem modernen Wohndesign anpassen. Unser Architekt empfiehlt stumpfe Elemente ohne Schlüssellochbohrung.



SERIE FUSION

02



MODELL FUSION

Variante ziehen,
Oberfläche Weißlack.



WENIGER IST MEHR

Die Zarge erfüllt bei dem Modell Fusion einzig ihre ursprüngliche Aufgabe: Der Tür ihre Funktionsfähigkeit zu verleihen. Wenn die Wandgestaltung abgeschlossen ist, ist die Zarge nicht mehr sichtbar.



01 DIE TÜR LÄSST SICH IN DIE WANDGESTALTUNG INTEGRIEREN



02 MAGNETFALLENSCHLOSS

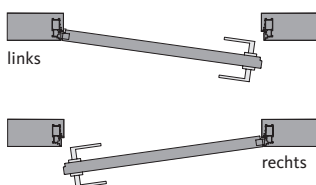


**ZARGE NICHT SICHTBAR
STUMPF MIT VORFALZ
ALS IDEE TAPEZIEREN SIE DAS TÜRBLATT
WIE DIE WAND.**

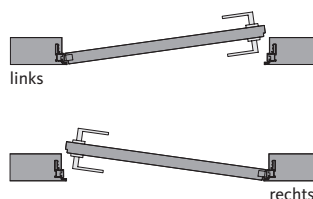
UNGEWÖHNLICH ANDERS

Im allgemeinen öffnen Türen vom Flur aus in das Zimmer, so dass Sie in die Wandöffnung und auf die Falzseite der Tür blicken. Anders bei unserem Modell Fusion. Auf der Flurseite kann eine Wandbündigkeit erzielt werden, obwohl das Türblatt weiterhin in den Raum hinein öffnet. Wir nennen diese Variante: „drücken“.

Variante ziehen



Variante drücken



**FREI IN DER GESTALTUNG VARIANTE
DRÜCKEN ODER ZIEHEN
UNSICHTBAR VARIANTE NICHT ERKENNBAR**

REDUKTION AUF FUNKTION

Geschosshohe Elemente können auch ohne Zargen-Querstück eingesetzt werden. Puristischer kann ein Türelement für hochwertige Architektur nicht sein.



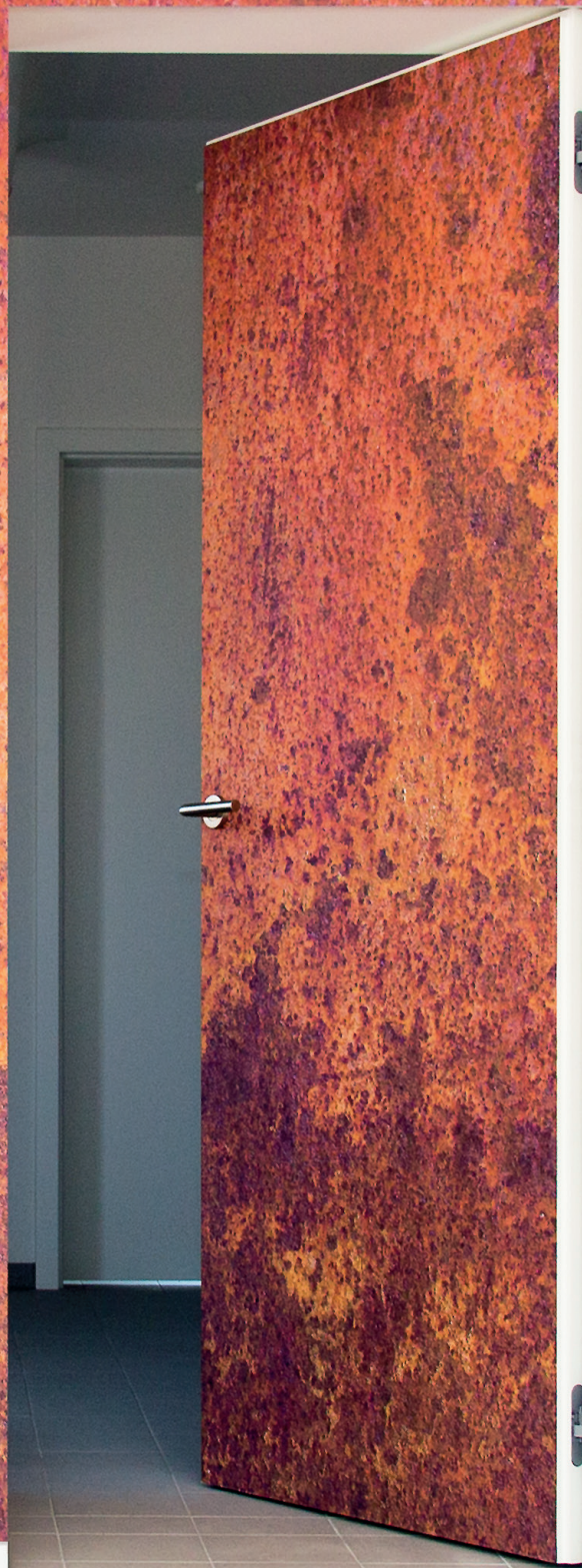
01 FUSION BIETET FREIHEIT IN DER GESTALTUNG.



UNGEAHNTE MÖGLICHKEITEN FÜR DEN
ARCHITEKTEN

MODELL FUSION

Variante drücken,
Oberfläche vor Ort nach Archi-
itektenwünschen vom Bauherrn
gestaltet.



AUSSTATTUNG UND ZUBEHÖR

Zarge

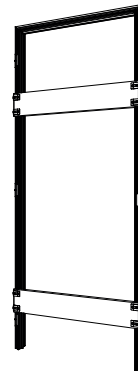
- Alu-Profil grundiert inkl. Bandfräsungen und Schließblechfräsung
- 2 Aufrechte, 1 Querstück, auf Gehrung geschnitten inkl. Eckverbinder
- Distanzbretter vorgebohrt

Zubehör im Karton

- Zargendichtung
- Schließblech
- Zubehör für Montage ringo-Drücker (Tür 50 mm)

Tür

- Röhrenspanmittellage Perfect
- Türblattdicke ca. 50 mm
- Flächengewicht ca. 27 kg/m²
- Kantenvariante stumpf mit Vorfalz
- Fräsbänder 3D inkl. Rahmenteil
- Magnetschloss
- Ohne Schlüssellochbohrung (auf Wunsch möglich)



Integrierter Öffnungsbegrenzer

Wir empfehlen einen integrierten Öffnungsbegrenzer, so dass die Tür beim Öffnen rechtzeitig bei einem Öffnungswinkel von 90 Grad begrenzt wird.

Türstopper Fix Fax®

Der Türstopper wird bauseits im Boden eingelassen und an der Unterseite der Tür angebracht. Auf dem Foto sehen Sie die Variante aufliegend.



**ZARGE MIT DISTANZBRETTERN FÜR
DIE MASSGENAUE MONTAGE IM ROHBAU
VARIANTE DRÜCKEN DENKEN SIE AN
EINEN INTEGRIERTEN ÖFFNUNGSBEGRENZER!**



FERTIGES ERGEBNIS

Variante ziehen,
Oberfläche Tür Weißlack.



01 DISTANZBRETTWERDEN MITGELIEFERT.



02 LOTRECHT & WAGERECHT AUS-
RICHTEN. ZARGE FIXIEREN.

FUSION MONTAGE



03 BEPLANEN DES
STÄNDERWERKES



04 VERSPACHTELN MIT
FASERVERSTÄRKTER
SPACHELMASSE



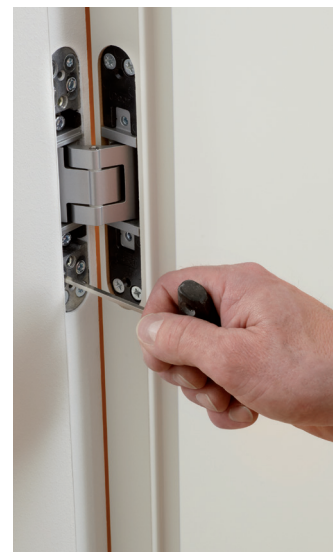
05 ANSTREICHEN DER WAND
UND DER GRUNDIERTEN
ZARGE



06 MONTAGE DES SCHLIESSBLE-
CHES FÜR DAS MAGNETFAL-
Lenschloss



07 EINHÄNGEN DER TÜR. DIE
3D-BÄNDER SIND BEREITS IN
DER TÜR MONTIERT.

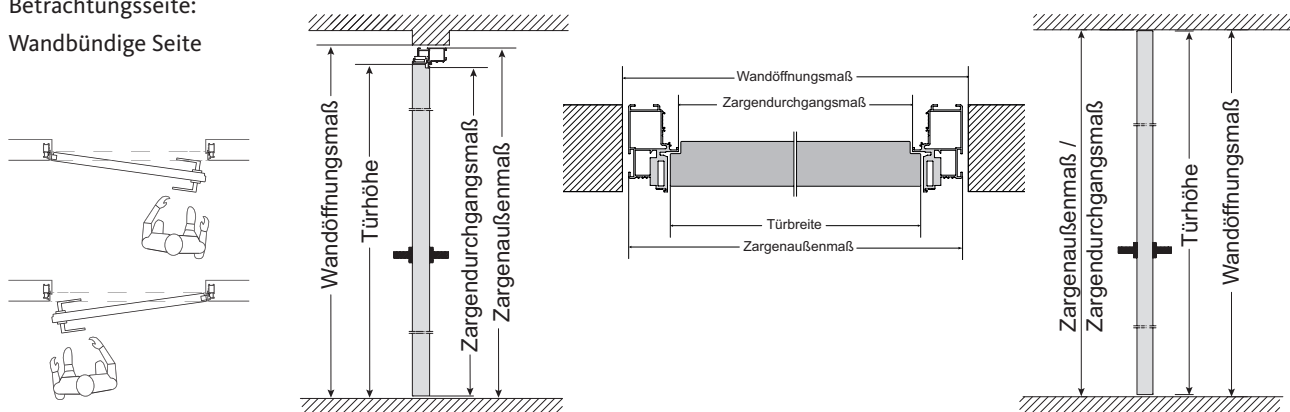


08 EINFACHES AUSRICHTEN
DANK DER 3D-BÄNDER

FUSION

VARIANTE ZIEHEN

Betrachtungsseite:
Wandbündige Seite



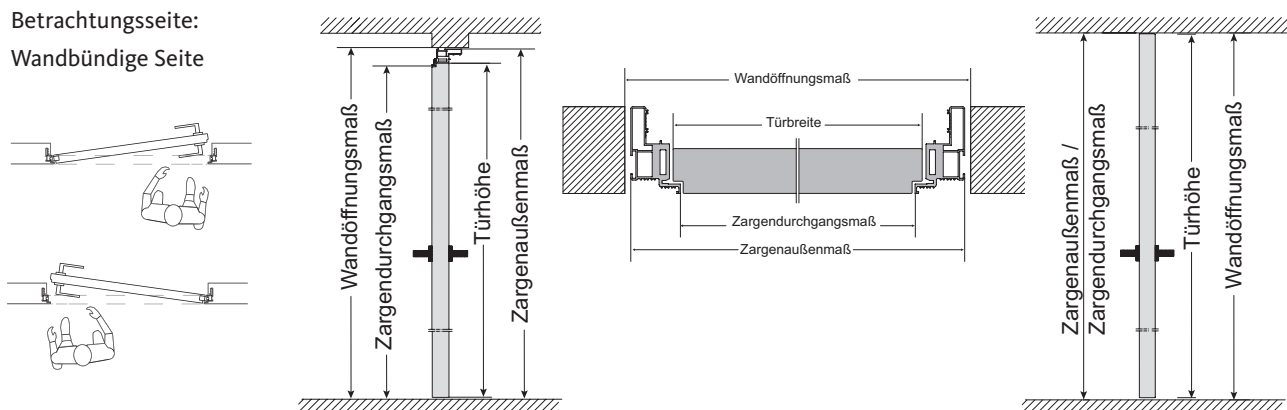
MASSKETTE FUSION ZIEHEN - BETRACHTUNGSSEITE: WANDBÜNDIGE SEITE
ABWEICHENDE WANDÖFFNUNGSMASSE SIND ANALOG DIESER TABELLE UMZURECHNEN

Wandöffnungsmaß		Zarge mit Querstück				Tür		Zarge ohne Querstück				Tür	
Breite	Höhe	Außenmaß		Durchgangsmaß		Türblattmaß		Außenmaß		Durchgangsmaß		Türblattmaß	
		Breite	Höhe	Breite	Höhe	Breite	Höhe	Breite	Höhe	Breite	Höhe	Breite	Höhe
760	2005	735	1985	635	1935	651	1939	735	1999	635	1999	651	1992
885	2005	860	1985	760	1935	776	1939	860	1999	760	1999	776	1992
1010	2005	985	1985	885	1935	901	1939	985	1999	885	1999	901	1992
1135	2005	1110	1985	1010	1935	1026	1939	1110	1999	1010	1999	1026	1992
760	2130	735	2110	635	2060	651	2064	735	2124	635	2124	651	2117
885	2130	860	2110	760	2060	776	2064	860	2124	760	2124	776	2117
1010	2130	985	2110	885	2060	901	2064	985	2124	885	2124	901	2117
1135	2130	1110	2110	1010	2060	1026	2064	1110	2124	1010	2124	1026	2117
760	2255	735	2235	635	2185	651	2189	735	2249	635	2249	651	2242
885	2255	860	2235	760	2185	776	2189	860	2249	760	2249	776	2242
1010	2255	985	2235	885	2185	901	2189	985	2249	885	2249	901	2242
1135	2255	1110	2235	1010	2185	1026	2189	1110	2249	1010	2249	1026	2242
760	2505	735	2485	635	2435	651	2439	735	2499	635	2499	651	2492
885	2505	860	2485	760	2435	776	2439	860	2499	760	2499	776	2492
1010	2505	985	2485	885	2435	901	2439	985	2499	885	2499	901	2492
1135	2505	1110	2485	1010	2435	1026	2439	1110	2499	1010	2499	1026	2492
760	2700	735	2680	635	2630	651	2634	735	2694	635	2694	651	2687
885	2700	860	2680	760	2630	776	2634	860	2694	760	2694	776	2687
1010	2700	985	2680	885	2630	901	2634	985	2694	885	2694	901	2687
1135	2700	1110	2680	1010	2630	1026	2634	1110	2694	1010	2694	1026	2687

FUSION

VARIANTE DRÜCKEN

Betrachtungsseite:
Wandbündige Seite



MASSKETTE FUSION DRÜCKEN - BETRACHTUNGSSEITE: WANDBÜNDIGE SEITE ABWEICHENDE WANDÖFFNUNGSMASSE SIND ANALOG DIESER TABELLE UMZURECHNEN

Wandöffnungsmaß		Zarge mit Querstück				Tür		Zarge ohne Querstück				Tür	
Breite	Höhe	Außenmaß		Durchgangsmaß		Türblattmaß		Außenmaß		Durchgangsmaß		Türblattmaß	
		Breite	Höhe	Breite	Höhe	Breite	Höhe	Breite	Höhe	Breite	Höhe	Breite	Höhe
760	2005	735	1996	635	1946	651	1950	735	1999	635	1999	651	1992
885	2005	860	1996	760	1946	776	1950	860	1999	760	1999	776	1992
1010	2005	985	1996	885	1946	901	1950	985	1999	885	1999	901	1992
1135	2005	1110	1996	1010	1946	1026	1950	1110	1999	1010	1999	1026	1992
760	2130	735	2121	635	2071	651	2075	735	2124	635	2124	651	2117
885	2130	860	2121	760	2071	776	2075	860	2124	760	2124	776	2117
1010	2130	985	2121	885	2071	901	2075	985	2124	885	2124	901	2117
1135	2130	1110	2121	1010	2071	1026	2075	1110	2124	1010	2124	1026	2117
760	2255	735	2246	635	2196	651	2200	735	2249	635	2249	651	2242
885	2255	860	2246	760	2196	776	2200	860	2249	760	2249	776	2242
1010	2255	985	2246	885	2196	901	2200	985	2249	885	2249	901	2242
1135	2255	1110	2246	1010	2196	1026	2200	1110	2249	1010	2249	1026	2242
760	2505	735	2496	635	2446	651	2450	735	2499	635	2499	651	2492
885	2505	860	2496	760	2446	776	2450	860	2499	760	2499	776	2492
1010	2505	985	2496	885	2446	901	2450	985	2499	885	2499	901	2492
1135	2505	1110	2496	1010	2446	1026	2450	1110	2499	1010	2499	1026	2492
760	2700	735	2691	635	2641	651	2645	735	2694	635	2694	651	2687
885	2700	860	2691	760	2641	776	2645	860	2694	760	2694	776	2687
1010	2700	985	2691	885	2641	901	2645	985	2694	885	2694	901	2687
1135	2700	1110	2691	1010	2641	1026	2645	1110	2694	1010	2694	1026	2687

MODELL FUSION

Nutzen Sie zur Bestellung
bitte das Formular.



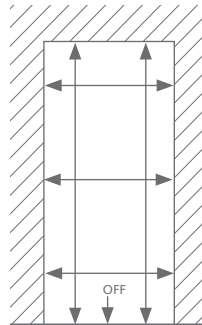
FUSION BESTELLMILFE

Die Zarge von Fusion wird bereits im Rohbau (vor Estrich, vor Putz) montiert. Die Zargen sind mit einer Meterrissmarkierung versehen. Die Wandstärke für die Montage in eine Massiv- oder eine Leichtbauwand beträgt mind. 100 mm. Die Tür hat keine Schlüssellochbohrung (auf Wunsch lieferbar).

WANDÖFFNUNGSMASS

WANDÖFFNUNGSMASS (MM)	
Breite	Höhe

Als Wandöffnungsmaß nach DIN bezeichnet man das Lochmaß ab Oberkante Fertigfußboden.



ZARGE

 mit Querstück ohne Querstück

OBERFLÄCHE TÜR

SCHLÜSSELLOCHBOHRUNG

 mit
(ohne Mehrpreis)

SCHLOSS

 BB WC PZ

VARIANTE & ANSCHLAGRICHTUNG

Die Betrachtungsseite ist die wandbündige Seite.

Bei der Variante DRÜCKEN empfehlen wir unbedingt den Einsatz eines Türstoppers (bauseits) bzw. die Montage eines Öffnungsbegrenzers (werkseitig montiert). Beides lässt sich auch bei der Variante ZIEHEN einsetzen.

DRÜCKEN

Links

Rechts

ZIEHEN

Links

Rechts

 Öffnungsbegrenzer
(werkseitig)

 Türstopper FIX FAX®
(bauseits)

 Öffnungsbegrenzer
(werkseitig)

 Türstopper FIX FAX®
(bauseits)

MEHRLEISTUNGEN

NUTZEN SIE BITTE DIESE TABELLE, SOFERN SIE UNTERSCHIEDLICHE ELEMENTE BESTELLEN MÖCHTEN.

WANDÖFFNUNG		ZARGE		OBERFLÄCHE Tür	VARIANTE / ANSCHLAG				ÖFFNUNGS-BEGRENZER		Menge	Bemerkung
Breite mm	Höhe mm	mit Querstück	ohne Querstück		Drücken L R	Ziehen L R	werkseitig	FIX FAX® bauseits				

IMPRESSUM

Emissionswerte – Sie können sich sicher sein

Uns als Familienunternehmen sind neben der Umweltfreundlichkeit geringe Emissions- und VOC-Werte sehr wichtig. Auch wenn wir den Aussagen unserer Vorlieferanten vertrauen, haben wir zusätzlich als einer der führenden deutschen Hersteller unsere ringo®-Türen und -Zargen einem Test unterzogen. Es zeigt sich, dass alle untersuchten ringo®-Türen und -Zargen die Anforderungen des in Deutschland genutzten AgBB-Schemas erfüllen. Der Grenzwert wurde sehr deutlich unterschritten. Bei einer Bewertung gemäß den französischen Emissionsklassen könnten die Produkte als wft oder der Emissionsklasse A/A+ zugeordnet werden.

STAND

Januar 2021

HERAUSGEBER

Schwering Türenwerk GmbH
Hermann-Schwering-Straße 1
48734 Reken

HINWEISE

Die vorstehenden Angaben und Ausstattungen sind unverbindlich und können jederzeit ohne vorherige Mitteilung geändert werden. Konstruktionsänderungen, Designanpassungen und Irrtümer sind vorbehalten. Drucktechnisch bedingte Farbabweichungen sind vorbehalten.

BILDNACHWEISE

ringo®, Fotolia.com

ringo.de

**PROFESSIONELL
BERATEN BEI IHREM
ringo[®]-FACHHÄNDLER**