

**Makita**®

# **WARTUNG FÜR SCHWERE MASCHINEN**

KABELLOS, FLEXIBEL, HANDLICH -  
WERKZEUGE ZUR WARTUNG VON SCHWEREN MASCHINEN



## Makita ist Pionier im Bereich akkubetriebener Werkzeuge seit über einem Jahrhundert!

Seit über 100 Jahren vertrauen Handwerk und Industrie auf Werkzeuge von Makita. Makita hat sich als Pionier im Bereich der akkubetriebenen Werkzeuge etabliert. Mit einem breiten Angebot an Industriegeräten und passendem Zubehör erfüllt Makita die hohen Anforderungen der Bauindustrie und ermöglicht es professionellen Anwendern, ihre Produktivität zu steigern und hohe Effizienzstandards zu erfüllen.

Aufgrund unserer Erfahrung in der Maschinenkonstruktion nutzen wir hochwertigste Materialien, um die Langlebigkeit und die gleichbleibende Leistung der Motoren bei industriellen Anwendungen zu gewährleisten. Mit unserer fortschrittlichen Akku-Technologie bieten verlängerte Laufzeiten und geringe

Akku-Ladezeiten für viele verschiedene Branchen. Strenge Tests aller Produkte und Komponenten garantieren zudem höchste Qualitätsstandards. Infolgedessen gilt Akku-Werkzeug von Makita als zuverlässige Wahl in der Branche.

### 3 JAHRE GARANTIE

Wenn Sie Ihr Produkt registrieren, verlängert sich für Ihre Elektrowerkzeuge die Garantie auf drei Jahre, für die Li-Ion Akkus erhalten Sie zwei Jahre Garantie.

<https://www.makita.de/verlaengerte-garantie.html>



#### Auto-start Wireless System

Diese Bluetooth-Funktion ermöglicht es, AWS-fähige Akku-Maschinen per Knopfdruck mit einem kompatiblen Staubsauger drahtlos zu verbinden. So startet und stoppt der Staubsauger automatisch durch Ein- bzw. Ausschalten der Akku-Maschine.



#### Automatic torque Drive Technology

Während des Betriebs wird die Drehzahl automatisch reguliert, um je nach Anforderung eine optimale Leistung zu erzielen und die Laufzeit mit einer Akku-Ladung zu verlängern.



#### Bürstenlose Motoren

Bürstenlose Akku-Motoren arbeiten ohne Kohlebürsten und stellen damit einen nahezu verschleißfreien Antrieb dar. Zur Erzeugung der Drehbewegung benötigt der BL-Motor durch die fehlenden Bürsten weniger Strom und verursacht so auch weniger Wärme. Hierdurch arbeitet man mit jeder Akku-Ladung effizienter und länger.



#### Motorbremse

Die Motorbremse stoppt die Maschine unmittelbar nachdem der Schalter losgelassen wird.

**XGT & LXT**  
**MAXIMUM**  
**PERFORMANCE**  
**OHNE KABEL**



Nehmen Sie Kontakt auf!  
 Unsere Makita Senior Consultants  
 stehen Ihnen als direkte Ansprech-  
 partner zur Verfügung.  
 Für mehr Informationen bitte  
 QR-Code scannen.

**AFT**

**Active Feedback sensing Technology**  
 Blockiert die Maschine am Material, wird sie in  
 Bruchteilen einer Sekunde gestoppt und ver-  
 hindert damit ein Umschlagen der Maschine.

**AVT**

**Anti Vibration Technology**  
 Vibrationen werden bereits in der Maschine  
 neutralisiert. Das schont den Körper bei  
 harten Säge-, Bohr- oder Stemmarbeiten.  
 Eine Technologie für einen längeren  
 Arbeitseinsatz und exaktere Ergebnisse.

**SOFT  
NO LOAD**

**Soft No Load**  
 Soft No Load für weniger Vibrationen und punkt-  
 genaues Ansetzen des Einsatzwerkzeugs. Im  
 Leerlauf wird die Motordrehzahl herunter geregelt,  
 erst unter Last wird die volle Motorleistung zur  
 Verfügung gestellt.

**XPT**

**Extreme Protection Technology**  
 Staub- und spritzwasserabweisendes  
 Gehäuse ermöglicht den Betrieb auch bei  
 harten Baustellenbedingungen.

# AKKU-SCHLAGSCHRAUBER

## Zubehör für Schlagschrauber mit 3/4"-Aussenvierkant



**E-22280**

27 mm Schlagnuss mit O-Ring und Sicherungsstift



**E-22305**

32 mm Schlagnuss mit O-Ring und Sicherungsstift



**E-22377**

30 mm Schlagnuss lang mit O-Ring und Sicherungsstift



**E-22383**

32 mm Schlagnuss lang mit O-Ring und Sicherungsstift



**E-22399**

36 mm Schlagnuss lang mit O-Ring und Sicherungsstift



**191G67-2**

Griffverlängerung

**XGT**



**Akku-Empfehlung:**

BL4020, BL4025,  
BL4040, BL4040F

**40V max**

**TW001G**

**BL**

**XPT**

**40 V max. - XGT Akku-Schlagschrauber 3/4"**

- + Bürstenloser, wartungsfreier und langlebiger Motor
- + 3 Reaktionszeitmodi für die Auto-Stopp-Funktion, sowohl im Rechts- als auch im Linkslauf
- + 4-stufige elektronische Schlagkräfteeinstellung für ein breites Anwendungsspektrum
- + Der Auto-Stopp-Modus stoppt die Maschine, nachdem die Schraube/Mutter ausreichend gelöst bzw. angezogen wurde
- + XPT - Extreme Protection Technology. Optimaler Schutz gegen Staub und Spritzwasser auch unter harten Bedingungen

**TW001GM201** inkl. MAKPAC Gr. 3, Schnellladegerät DC40RA, 2x Akku BL4040 40V max. 4,0 Ah

**TW001GZ** ohne Ladegerät und Akkus

**XGT**



**Akku-Empfehlung:**

BL4020, BL4025,  
BL4040, BL4040F

**40V max**

**TW007G**

**BL**

**XPT**

**40 V max. - XGT Akku-Schlagschrauber 1/2"**

- + Bürstenloser, wartungsfreier und langlebiger Motor
- + 3 Reaktionszeitmodi für die Auto-Stopp-Funktion, sowohl im Rechts- als auch im Linkslauf
- + 4-stufige elektronische Schlagkräfteeinstellung für ein breites Anwendungsspektrum
- + Der Auto-Stopp-Modus stoppt die Maschine, nachdem die Schraube/Mutter ausreichend gelöst bzw. angezogen wurde
- + XPT - Extreme Protection Technology. Optimaler Schutz gegen Staub und Spritzwasser auch unter harten Bedingungen

**TW007GM201** inkl. MAKPAC Gr. 3, Schnellladegerät DC40RA, 2x Akku BL4040 40V max. 4,0 Ah

**TW007GZ** ohne Ladegerät und Akkus



Der 3/4-Zoll-Akkuschlagschrauber mit einem beeindruckenden Drehmoment von 2.050 Nm spielt eine entscheidende Rolle bei der Wartung von Hochleistungsmaschinen. Er eignet sich hervorragend zum effizienten Lösen und Anziehen von großen Schrauben und hochbelastbaren Befestigungselementen und ist damit ein unverzichtbares Werkzeug für Arbeiten an Baumaschinen, Landmaschinen und Industriefahrzeugen.

**XGT**

**Akku-Empfehlung:**  
BL4020, BL4025,  
BL4040, BL4040F

**40V max**  
XGT

**TW004G****BL****XPT**

#### 40 V max. - XGT Akku-Schlagschrauber 1/2"

- + Bürstenloser, wartungsfreier und langlebiger Motor
- + 3 Reaktionszeitmodi für die Auto-Stopp-Funktion, sowohl im Rechts- als auch im Linkslauf
- + 4-stufige elektronische Schlagkräfteeinstellung für ein breites Anwendungsspektrum
- + Der Auto-Stopp-Modus stoppt die Maschine, nachdem die Schraube/Mutter ausreichend gelöst bzw. angezogen wurde
- + XPT - Extreme Protection Technology. Optimaler Schutz gegen Staub und Spritzwasser auch unter harten Bedingungen

**TW004GD201** inkl. MAKPAC Gr. 2, Schnellladegerät DC40RA, 2x Akku BL4025 40V max. 2,5 Ah

**TW004GZ** ohne Ladegerät und Akkus

**LXT**

**18V**  
LXT

**DWR180****XPT**

#### 18 V - LXT Akku-Ratschenschrauber 1/4" / 3/8"

- + Mit 1/4" und 3/8" Aufnahme
- + Drehmoment von 47,5 Nm
- + Auch als Handratsche einsetzbar
- + Ideal für Arbeiten auf engstem Raum oder bei Überkopf-Arbeiten

**DWR180Z** ohne Ladegerät und Akkus

### Zubehör für 1/2" Schlagschrauber

**E-16564**

Impact Black 1/2" Schlagnüsse mit O-Ring und Sicherungsstift: 8, 10, 13, 16, 17, 18, 19, 21, 24 mm

**E-16601**

Impact Black 1/2" Schlagnüsse mit O-Ring und Sicherungsstift: 8, 10, 12, 13, 14, 16, 17, 19, 21 mm

**E-16592**

Impact Black 1/2" Schlagnüsse mit O-Ring und Sicherungsstift: 13, 17, 19, 21, 22, 24 mm und 1/4" --> 1/2" Adapter

**E-16645**

Impact Black 1/2" Schlagnüsse mit O-Ring und Sicherungsstift: 10, 11, 13, 17, 19, 21, 22, 24, 27 mm

**E-12354**

Steckschlüssel-Set "KFZ" ideal zum Reifenwechsel. Mit Kunststoffummantelung in verschiedenen Farben. 17, 19, 21 mm



Der kabellose 1/2"-Schlagschrauber ist unverzichtbar für die Wartung schwerer Maschinen und ermöglicht das mühelose Befestigen und Lösen von Schrauben, Muttern und anderen Befestigungselementen. Seine kompakte Größe und Handlichkeit machen ihn ideal für Arbeiten an verschiedenen Maschinenkomponenten in engen Räumen.

#### LXT Modelle

**DTW1004**

18 V - LXT Akku-Schlagschrauber 1.050 Nm, 3/4" mit Kugelsicherung

**DTW701**

18 V - LXT Akku-Schlagschrauber 700 Nm, 1/2"

**DTW301**

18 V - LXT Akku-Schlagschrauber 330 Nm, 1/2" mit Kugelsicherung

# AKKU-WINKELSCHLEIFER

## Zubehör für Winkelschleifer



### B-55326

Vakuumgelötete Diamantscheiben schneiden härteste Materialien wie Metall, Beton, Harz, Hartglas oder Kunststoffe. 230 mm Rescue.



### E-13764

Trennscheibe INOX entwickelt zum durchtrennen von bspw. Werkstücken aus Edelstahl. A60T-BF 230 mm



### B-55310

Vakuumgelötete Diamantscheiben schneiden härteste Materialien wie Metall, Beton, Harz, Hartglas oder Kunststoffe. 125 mm Rescue.



### E-17120-12

Trennscheiben INOX speziell entwickelt für eine längere Lebensdauer bei harten Bedingungen. Verpackt à 12 Stk. in einer Kunststoffdose. A60V-BF. 125 mm.



### B-29022

Reinigungsscheibe zum Entfernen von Verunreinigungen auf verschiedenen Werkstücken mit einem Winkelschleifer. 125 mm.



### B-28983

Reinigungsscheibe zum Entfernen von Verunreinigungen auf verschiedenen Werkstücken mit einem Winkelschleifer. 125 mm

**XGT**

### Akku-Empfehlung:

BL4040, BL4040F  
BL4050F, BL4080F



**40V max**

**GA038G**

**BL**

**AFT**

**AWS**

**XPT**

### 40 V max. - XGT Akku-Winkelschleifer 230 mm

- + Leistungsstarker 40 V max. Akku-Winkelschleifer für schwere Trenn- und Schrupparbeiten
- + AFT (Active Feedback sensing Technology) stoppt den Motor beim Blockieren des Werkzeugs
- + Bürstenloser, wartungsfreier und langlebiger Motor
- + Auto-Start Wireless System (AWS) verbindet sich mit dem Staubsauger über Bluetooth
- + XPT - Extreme Protection Technology. Optimaler Schutz gegen Staub und Spritzwasser auch unter harten Bedingungen

**GA038GT201** inkl. Transportkoffer, Schnellladegerät DC40RA, 2x Akku BL4050F 40V max. 5,0 Ah

**GA038GZ** ohne Ladegerät und Akkus



Ein Akku-Winkelschleifer ist ein vielseitiges Werkzeug für die Wartung von Maschinen mit hoher Beanspruchung. Zum Metall schneiden, schleifen, polieren und Rost oder Korrosion entfernen, was ihn für verschiedene Wartungsarbeiten unverzichtbar macht.

**XGT**

### Akku-Empfehlung:

BL4025, BL4040  
BL4040F, BL4050F



**40V max**

**GA050G**

**BL**

**AFT**

**XPT**

### 40 V max. - XGT Akku-Winkelschleifer 125 mm

- + Akku-Winkelschleifer mit Paddelschalter und Motorbremse für intensive Arbeiten
- + AFT (Active Feedback sensing Technology) stoppt den Motor beim Blockieren des Werkzeugs
- + Bürstenloser, wartungsfreier und langlebiger Motor
- + XPT - Extreme Protection Technology. Optimaler Schutz gegen Staub und Spritzwasser auch unter harten Bedingungen

**GA050GM201** inkl. MAKPAC Gr. 4, Schnellladegerät DC40RA, 2x Akku BL4040, 40V max. 4,0 Ah

**GA050GZ** ohne Ladegerät und Akkus



Ein Akku-Stemmhammer ist sehr gut geeignet für die Wartung schwerer Maschinen, einschließlich der Reinigung von Baggerraupen, Planierschild und Laderschaukel.

# AKKU-RECIPROSÄGE / -STEMMHAMMER

**XGT**

**XGT**



**Akku-Empfehlung:**

BL4020, BL4025, BL4040,  
BL4040F, BL4050F

**40V max**

**JR002G**

**BL**

**AVT**

**XPT**

**40 V max. - XGT Akku-Reciprosäge**

- + Leistungsfähige Reciprosäge vergleichbar mit einem netzbetriebenen Werkzeug mit 1.800 W
- + Kontergewichtsmechanismus reduziert deutlich die Vibration unter Last
- + Bürstenloser, wartungsfreier und langlebiger Motor
- + Mit Anti-Vibrations-Technologie AVT
- + Sägeblattwechsel und Verstellung des Führungsschuhs werkzeuglos

**JR002GM201** inkl. Transportkoffer, Schnellladegerät DC40RA, 2x Akku BL4040 40V max. 4,0 Ah

**JR002GZ** ohne Ladegerät und Akkus



**Akku-Empfehlung:**

BL4040, BL4040F,  
BL4050F, BL4080F

**40V max**

**HM001G**

**BL**

**AVT**

**AWS**

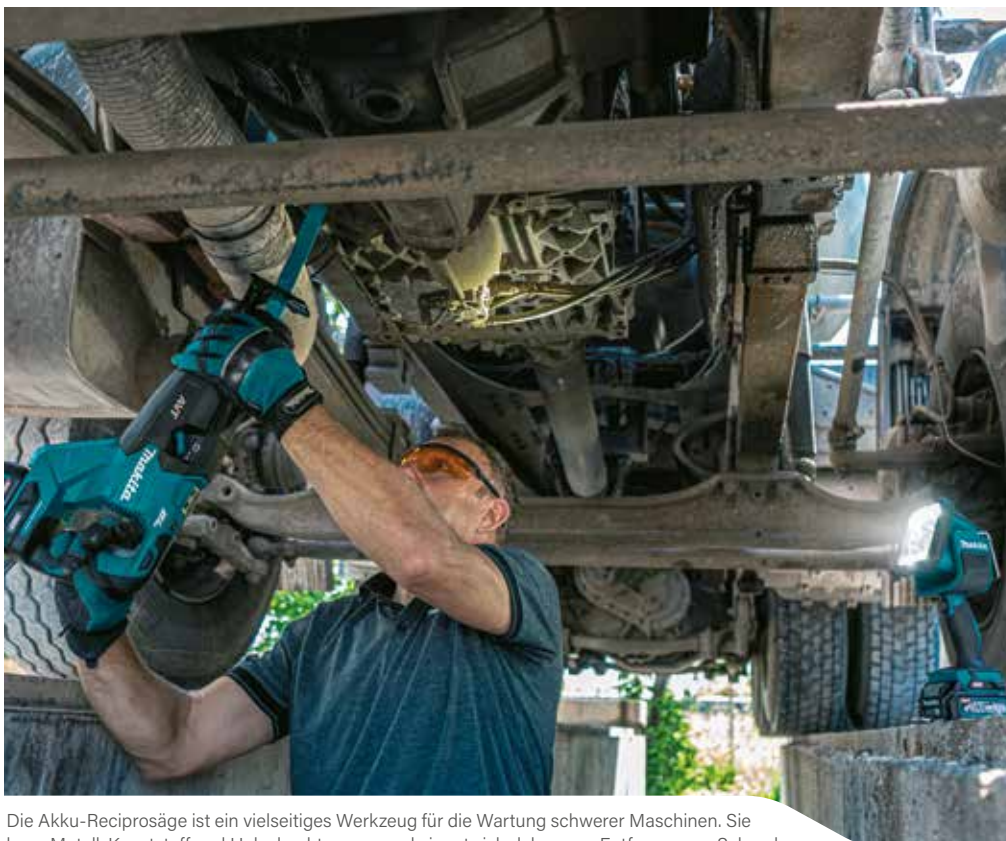
**XPT**

**40 V max. - XGT Akku-Stemmhammer**

- + Hohe Schlagstärke von 9,4 J
- + Passend für SDS-MAX-Einsteckwerkzeuge
- + Mit Anti-Vibrations-Technologie AVT
- + Konstantelektronik für gleichbleibende Schlagleistung auch unter Last
- + Bürstenloser, wartungsfreier und langlebiger Motor

**HM001GM201** inkl. Transportkoffer, Schnellladegerät DC40RA, 2x Akku BL4040 40V max. 4,0 Ah

**HM001GZ02** ohne Ladegerät und Akkus



Die Akku-Reciprosäge ist ein vielseitiges Werkzeug für die Wartung schwerer Maschinen. Sie kann Metall, Kunststoff und Holz durchtrennen und eignet sich daher zum Entfernen von Schrauben, Schneiden von Rohren und für Abbrucharbeiten.

**Zubehör für Reciprosägen**



**B-55594**

Reciprosägeblatt Rettung: 305 mm/1,25 mm/8Z. Extreme Metallbearbeitung für Gusseisen und hochfeste Legierungen von 4-12 mm Stärke



**B-63585**

Reciprosägeblatt TC/HM 305 mm/3Z" Einsatzbereich: Für Ytong, Poroton und Leichtbaustoffe



**B-10403**

Reciprosägeblatt HM 455 mm/2Z": Einsatzbereich: Spezialblatt für Poroton

**Zubehör für SDS-MAX-Stemmhammer**



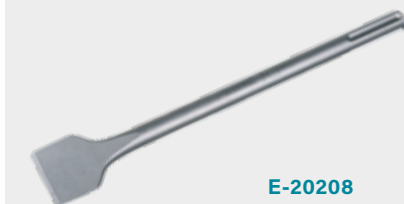
**B-64272**

Premium Flachmeißel mit einer Breite von 25 mm und einer Länge von 400 mm und SDS-MAX-Aufnahme. Mit neuem Verklebenschutz-Profil.



**B-64266**

Premium Spitzmeißel mit einer Länge von 400 mm und SDS-MAX-Aufnahme. Mit neuem Verklebenschutz-Profil.



**E-20208**

Breitmeißel mit einer Breite von 50 mm und einer Länge von 380 mm und SDS-MAX-Aufnahme. Mit neuem Verklebenschutz-Profil.

# AKKU-PROBLEMLÖSER

## Zubehör für Fettpressen



**191F24-4** Zylinder A offen 400 g

**191F25-2** Zylinder B offen 450 g

**191F27-8** Zylinder C offen 500 g

Zylinder offen für Kartuschen, geschlossener Zylinder bereits im Lieferumfang



Fettschlauch  
**191A80-4** - 600 mm

**191W58-9** - 1.200 mm



**191W60-2**  
Adapter-Set



**191A77-3**  
Winkeladapter



**191A76-5**  
Adapter Schnellkupplung

**LXT**



**18V LITHIUM-ION**

**DGP180**

### 18 V - LXT Akku-Fettpresse

- + Maximaler Auspresdruck von 690 bar
- + Auspressgeschwindigkeit lässt sich in zwei Stufen bis 290 ml pro Minute regeln
- + Automatischer Umschaltmodus für erhöhte Bedienbarkeit
- + Variable Auspressgeschwindigkeit für eine anpassbare Auspressmenge
- + Arretierbarer Einschalter erhöht den Komfort bei längeren Vorgängen

**DGP180RT** inkl. Ladegerät DC18RC, 1x Akku BL1850B 18V, 5,0 Ah, Zylinder offen für Kartuschen, Zylinder geschlossen

**DGP180Z** ohne Ladegerät und Akkus. Inkl. Zylinder offen für Kartuschen, Zylinder geschlossen

**XGT**



**40V max**

**AC001G**

### 40 V max. - XGT Akku-Kompressor

- + Zum Betrieb von Druckluftwerkzeugen.
- + Ölfreies Pumpensystem
- + Leicht und handlich zum einfachen Transport auf die Baustelle
- + Großer Tank für ausdauernden und gleichbleibenden Druck bis zu 9,3 bar

**AC001GZ** ohne Ladegerät und Akkus

**Akku-Empfehlung:**

BL4040, BL4040F

BL4050F, BL4080F



Verwenden Sie die Akku-Fettpresse zur effizienten Schmierung von Komponenten in Hochleistungsmaschinen, um eine optimale Leistung und Langlebigkeit zu gewährleisten





## optionales Zubehör

TE00000691  
TE00000796



**Akku-Empfehlung:**  
BL4020, BL4025, BL4040,  
BL4040F, BL4050F, BL4080F



### MP001G

#### 40 V max. - XGT Akku-Kompressor

- + Erhöhte Luftaustrittsmenge verkürzt die Zeit zum Aufpumpen großer Reifen von Traktoren, Lastwagen und Baumaschinen drastisch
- + Auto-Stopp, wenn der Solldruckwert erreicht ist
- + Digitales Display mit zusätzlichen praktischen Funktionen
- + Memory der letzten verwendeten Druckeinstellung

MP001GZ ohne Ladegerät und Akkus



### DVC750L

#### 18 V - LXT Akku-Staubsauger

- + Kompakt und tragbar
- + Ideal für den mobilen Einsatz in Fahrzeugen aller Art
- + Für Nass- und Trockenbetrieb
- + Mit HEPA-Filter
- + Großes Behältervolumen von 7,5 l (Staub)
- + Umfangreiches Zubehör

DVC750LZX3 ohne Ladegerät und Akkus



Der Akku-Kompressor (11 bar) ist unverzichtbar für die Wartung von Schwerlastmaschinen und ermöglicht das Aufpumpen von Reifen, die Druckbeaufschlagung von Hydrauliksystemen und präzise Druckprüfungen

## Zubehör für Akku-Kompressor



### TE00000691

Ventilstecker schräg.  
Tankstellenstecker für LKW und  
Nutzfahrzeuge mit Zwillingsbereifung



### TE00000796

Ventilstecker gerade.  
Ventilstecker für LKW und  
Nutzfahrzeuge mit Zwillingsbereifung

## Zubehör für Akku-Staubsauger



### 199827-4

Vorfilter-Set bestehend aus  
Feinfilter und Grobfilter



### 162518-0

HEPA-Filterelement



### 191M39-3

Nassfilter

# AKKU-GEBLÄSE

## Zubehör für Gebläse AS001G



### 191X13-7

ø 7 mm Düse rund um einen gezielten Luftstrom zu erzeugen



### 191X15-3

ø 13 mm Düse rund zum bspw. Aufblasen von Bällen, Schwimmbecken etc.



### 191X19-5

120° Breitstrahldüse zum Wegblasen von Schmutz und Flüssigkeiten



### 191X78-9

Langdüsen-Set je ø 8 mm zum Ausblasen von schwer zugänglichen Stellen oder von Bohrlöchern



### 191X27-6

ø 65 mm Absaugdüse Gummi



### 191X21-8

ø 6 mm Langdüse flexibel 800 mm lang



### Akku-Empfehlung:

BL4020, BL4025,  
BL4040, BL4040F



### Akku-Empfehlung:

BL4040, BL4040F  
BL4050F, BL4080F

## AS001G



### 40 V max - XGT Akku-Gebläse

- + Sehr kompaktes und leistungsstarkes Akku-Gebäse
- + 4-stufig einstellbares Luftvolumen bis 1,1 m<sup>3</sup>/min
- + Ideal zum Ausblasen von Filtermatten oder zum Säubern von Maschinen
- + Zahlreiche Düsen im Lieferumfang

## UB001G



### 40 V max - XGT Akku-Gebläse

- + Äußerst leistungsfähiges Akku-Gebläse mit geringem Gewicht von nur 3,9 kg inkl. Akku
- + Mit Boost-Funktion zur kurzfristigen Erhöhung des Luftvolumens auf 16 m<sup>3</sup>/min
- + Ideal zum Entfernen von Schmutz, Laub und Schnee von Betriebsflächen

**AS001GA102** inkl. Transporttasche, Schnellladegerät DC40RA, Akku BL4020 40V max. 2,0 Ah

**UB001GM101** inkl. Schnellladegerät DC40RA, Akku BL4040 40V max. 4,0 Ah

**AS001GZ** ohne Ladegerät und Akkus

**UB001GZ** ohne Ladegerät und Akkus



Verwenden Sie die Akku-Gebläse zum Reinigen von Luftfiltern und zum Entfernen von Verschmutzungen in Motorräumen, Kühlsystemen, Schalttafeln und schwer zugänglichen Bereichen von schweren Maschinen.

## LXT Modelle



### DAS180

18 V - LXT Akku-Gebläse  
720 km/h, 2,8 N



### DUB184

18 V - LXT Akku-Gebläse  
194 km/h, 10,9 N



### DUB185

18 V - LXT Akku-Gebläse  
194 km/h, 10,9 N

# AKKU-HOCHDRUCKREINIGER



**Akku-Empfehlung:**  
BL4050F, BL4080F



**HW001G**



## 40 V max - XGT Akku-Hochdruckreiniger

- + Mobiler Akku-Hochdruckreiniger mit bis zu 115 bar Wasserdruck
- + Ideal zur Reinigung von Bau- und Agarmaschinen nach getaner Arbeit
- + In vier Stufen einstellbarer Wasserdruck
- + Selbstansaugende Pumpe ermöglicht die Wasserversorgung aus sauberen Gewässern, Kanistern oder Wassertanks

**HW001GZ** ohne Ladegerät und Akkus



Perfekt nach erledigter Arbeit zum Reinigen der Baumaschinen noch auf der Baustelle



Auch zum Reinigen von verschmutzten Schutzgittern und Filtermatten geeignet

## Zubehör für Hochdruckreiniger



**197828-6**  
Bürste



**197831-7**  
Rotorbürste



**197886-2**  
Reinigungsschaumdüse



**1910R1-6**  
Verlängerungsschlauch, 3 m

## LXT Modelle



**DHW080**  
18 V - LXT Akku-Hochdruckreiniger  
80 bar, 380 l/h





Weiteres Zubehör auf  
[www.makita.de](http://www.makita.de)



**198909-9**  
Unterboden-Sprühlanze

# AKKU, LADEGERÄTE UND LADEZEITEN

## Ladezeiten

XGT		XGT 40V LXT max		DC40RA DC40RB
8,0 Ah	BL4080F (191X65-8)		76 Minuten	
5,0 Ah	BL4050F (191L47-8)		50 Minuten	
4,0 Ah	BL4040F (1910N6-8)		45 Minuten	
4,0 Ah	BL4040 (191B26-6)		45 Minuten	
2,5 Ah	BL4025 (191B36-3)		28 Minuten	
2,0 Ah	BL4020 (191L29-0)		22 Minuten	



Adapter  
zum Laden von  
LXT-Akkus



ADP10  
(191C10-7)

Schnellladegeräte  
40 V max.



Schnellladegerät  
DC40RA  
(191E07-8)



Doppel-Schnellladegerät  
DC40RB  
(191N09-8)



Schnellladegerät  
12 V max. / 18 V



DC18RE für  
12V max./18 V  
(198720-9)

## Ladezeiten

LXT		18V LITHIUM-ION		DC18RC DC18RD DC18RE	DC18SE DC18SF	DC18WC
6,0 Ah	BL1860B (197422-4)		55 Minuten Ladezeit für 1-2 Akkus	130 Minuten 260 Minuten Ladezeit DC18SF 3-4 Akkus	160 Minuten	
5,0 Ah	BL1850B (197280-8)		45 Minuten Ladezeit für 1-2 Akkus	130 Minuten 220 Minuten Ladezeit DC18SF 3-4 Akkus	135 Minuten	
4,0 Ah	BL1840B (197265-4)		36 Minuten Ladezeit für 1-2 Akkus	90 Minuten 180 Minuten Ladezeit DC18SF 3-4 Akkus	110 Minuten	
3,0 Ah	BL1830B (197599-5)		22 Minuten Ladezeit für 1-2 Akkus	60 Minuten 120 Minuten Ladezeit DC18SF 3-4 Akkus	80 Minuten	
2,0 Ah	BL1820B (197254-9)		24 Minuten Ladezeit für 1-2 Akkus	45 Minuten 90 Minuten Ladezeit DC18SF 3-4 Akkus	55 Minuten	
1,5 Ah	BL1815N (196235-0)		15 Minuten Ladezeit für 1-2 Akkus	30 Minuten 60 Minuten Ladezeit DC18SF 3-4 Akkus	40 Minuten	



Schnell-/Ladegeräte  
18 V



Schnellladegerät  
DC18RC  
(195584-2)



Ladegerät  
DC18WC  
(1910G0-1)



DC18SE für  
12V/24V Steckdose  
(194621-9)



Doppel-Schnellladegerät  
DC18RD  
(196933-6)



Vierfachladegerät  
DC18SF  
(196426-3)

# POWER SOURCE-KITS

## Lieferung im MAKPAC

	Schnellladegeräte 40 V max.		Power Source Kit 40 V max.	
			MAKPAC Gr. 1	MAKPAC Gr. 3
	DC40RA (191E07-8)		2 x Akku BL4020 2,0 Ah, 1 x Schnellladegerät DC40RA (191V07-0)	2 x Akku BL4050F 5,0 Ah, 1 x Doppel-Schnellladegerät DC40RB, (191U13-9)
				
<b>XGT</b>	BL4025 (191B36-3)	BL4040 (191B26-6)	2 x Akku BL4040 4,0 Ah, 1 x Schnellladegerät DC40RA (191J97-1)	4 x Akku BL4050F 5,0 Ah, 1 x Doppel-Schnellladegerät DC40RB, (191U42-2)
				
	<b>28 Minuten</b> Ladezeit	<b>45 Minuten</b> Ladezeit	2 x Akku BL4050F 5,0 Ah, 1 x Schnellladegerät DC40RA (191V35-5)	2 x Akku BL4080F 8,0 Ah, 1 x Schnellladegerät DC40RB, (191Y97-1)
				
	<b>50 Minuten</b> Ladezeit	<b>76 Minuten</b> Ladezeit		



**LXT**

Inhalt/Lieferung im Karton	Art.-Nr.	Optional MAKPAC Gr. / Art.-Nr.	Optional Tiefzerteil
2 x Akku BL1840B 4,0 Ah, 1 x Schnellladegerät DC18RC	197490-7	1 / 8241549-5	838110-1
2 x Akku BL1840B 4,0 Ah, 1 x Doppel-Schnellladegerät DC18RD	199481-4	3 / 821551-8	839205-3
2 x Akku BL1850B 5,0 Ah, 1 x Schnellladegerät DC18RC	197570-9	1 / 821549-5	838110-1
2 x Akku BL1850B 5,0 Ah, 1 x Doppel-Schnellladegerät DC18RD	199482-2	3 / 821551-8	839205-3
3 x Akku BL1850B 5,0 Ah, 1 x Doppel-Schnellladegerät DC18RD	198458-6	3 / 821551-8	839205-3
4 x Akku BL1850B 5,0 Ah, 1 x Doppel-Schnellladegerät DC18RD	199483-0	3 / 821551-8	839205-3
2 x Akku BL1860B 6,0 Ah, 1 x Schnellladegerät DC18RC	199480-6	1 / 821549-5	838110-1
2 x Akku BL1860B 6,0 Ah, 1 x Doppel-Schnellladegerät DC18RD	199484-8	3 / 821551-8	839205-3
4 x Akku BL1860B 6,0 Ah, 1 x Doppel-Schnellladegerät DC18RD	199485-6	3 / 821551-8	839205-3



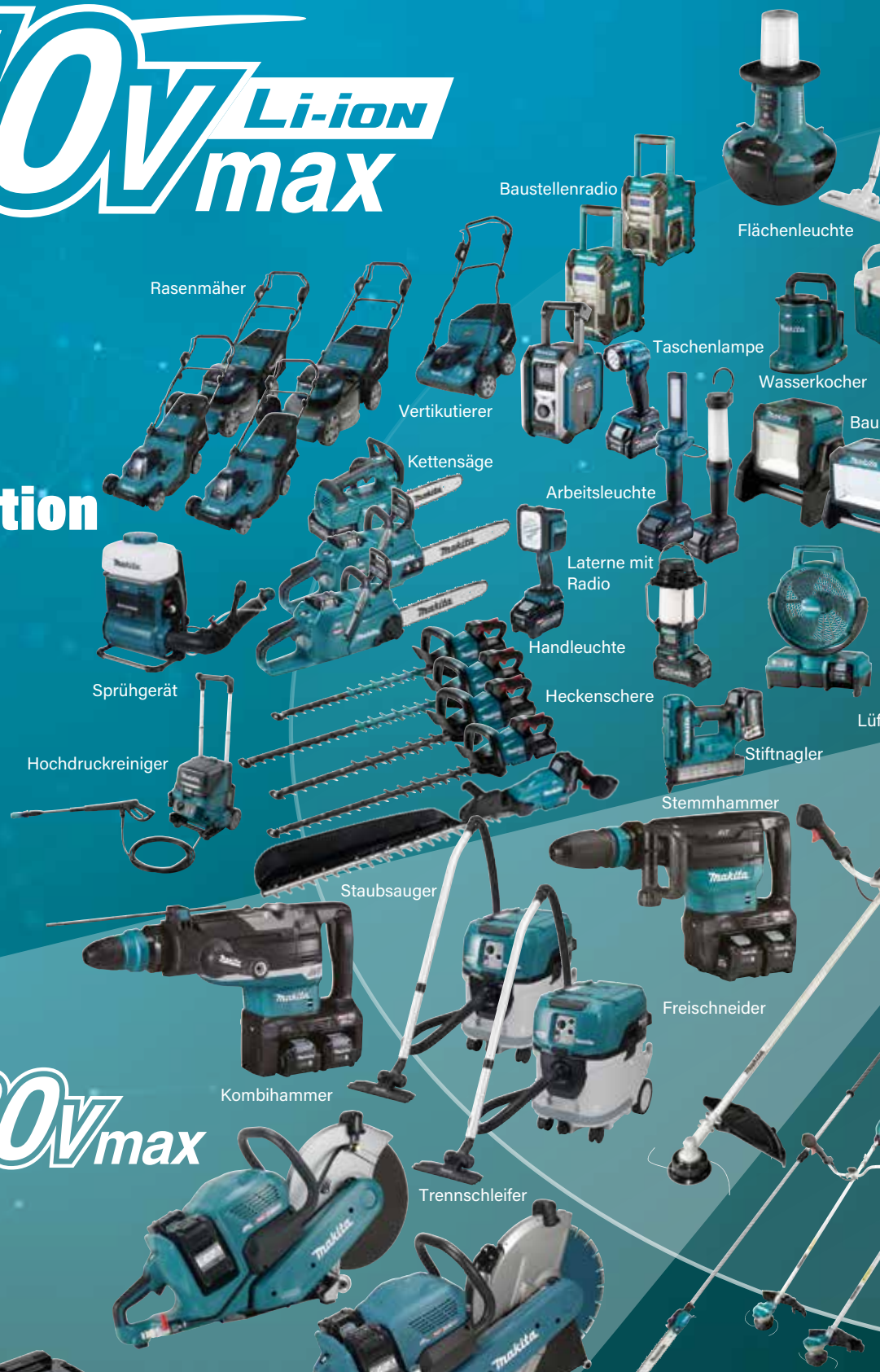
**LXT**

Inhalt/Lieferung im MAKPAC	Art.-Nr.	MAKPAC Gr. / Art.-Nr.	Tiefzerteil
2 x Akku BL1830B 3,0 Ah, 1 x Schnellladegerät DC18RC 1 x MAKPAC Gr. 1	197952-5	1 / 821549-5	838110-1

**XGT**

# 40V Li-ion max

**Mehr Power  
Robuster  
Digitale  
Kommunikation**



**XGT**  
40Vmax + 40Vmax **80Vmax**



**Akkus**

**BL4020**  
2,0 Ah

**BL4025**  
2,5 Ah



\* Nicht alle Modelle in Deutschland verfügbar.  
Stand: August 2023



**180+\***  
**MASCHINEN**

2,0 Ah 2,5 Ah 4,0 Ah 5,0 Ah 8,0 Ah

**BL4040** 4,0 Ah    **BL4040F** 4,0 Ah    **BL4050F** 5,0 Ah    **BL4080F** 8,0 Ah    **DC40RA** Schnellladegerät    **DC40RB** Doppel-Schnellladegerät    **ADP10** Adapter für LXT-Akkus





Kontaktieren Sie uns!



Einfach QR-Code scannen  
und Kontakt aufnehmen.

Abb.: GA038G

**Makita Werkzeug GmbH**  
Makita-Platz 1  
40885 Ratingen  
Telefon 02102/1004-0  
Telefax 02102/1004-128

[www.makita.de](http://www.makita.de)  
[info@makita.de](mailto:info@makita.de)



MakitaDeutschland

